

Lucien Charles Timsit (1910-2007)

Souvenirs : Encres et Aquarelles



Né le 30 avril 1910 à TUNIS, et décédé le 21 septembre 2007 à Paris.

Etudes de dentisterie à Marseille où il fréquente l'Ecole des Beaux Arts dès 1931 et pendant toute la durée de ses études.

S'installe en tant que chirurgien dentiste à Tunis en 1936 où il suit les Beaux Arts de Tunis jusqu'à 1940 avec le Pr Armand Vergeaud et les peintres Henri Saada, El Mekki, Roubtsoff, Yahia, Gorgi...

Il expose régulièrement ses aquarelles et sculptures au Salon Tunisien de 1943 à 1962.

En 1947, il organise une exposition personnelle à la Galerie 41 de Tunis.

En 1960 il est élu membre du jury de sculpture et aquarelle à l'institut de Carthage et au Salon Tunisien.

A 52 ans (en 1962), il s'installe à Paris avec sa femme et ses enfants et expose au Salon des Médecins dès 1964..

Il expose régulièrement au Salon d'automne de 1963 à 2005 et en devient membre sociétaire en 1994.

En 1964 il achète une résidence secondaire à Berville (dans le Vexin) qui lui servira à la fois de lieu d'exposition et de lieu d'inspiration.

En 1976, 78 et 79, il participe à des expositions à la galerie Bernheim à Paris.

En 1987, il expose au salon de Nice-Côte d'Azur, en 1991 au salon de Deauville.

En 1996, il expose à l'Acropolium de Carthage, au salon de Peinture Tunisienne en France (Association d'Amitié France Tunisie).

En 2005, il participe à l'exposition «Peintres de Tunisie de 1900 à 1960 » (mairie du 4^e arrondissement de Paris).

Charles Timsit a réalisé tout d'abord un très grand nombre d'aquarelles et d'encres de chine ainsi que quelques sculptures essentiellement en terre cuite. A partir de 1990, il se consacre principalement à la sculpture et réalise de nombreux bronzes qu'il coule et retravaille lui même.

Grand voyageur, Charles Timsit a toujours aimé peindre les paysages et les hommes sur le vif, tant en Tunisie, qu'en France, en Europe, en Amérique centrale et en Asie.

Plusieurs de ses aquarelles se trouvent au musée de Tunis.

C'est en hommage à son amour pour les arts plastiques qu'a été organisée cette petite exposition .

Avril 2014

Index des œuvres exposées



N°1 Port de Hammamet
25*18,5 Tunisie 1952



N°2 Cabourg
60*46 1975



N°3 La Goulette Bateau rouge
31*43 Tunisie 1960



N°4 Port de Honfleur
57*43 1975



N°5 Berville
38*54 1990



N°6 Coquelicots
48*56



N°7 Méditerranée au crépuscule
55,5*43,5 1995



N°8 Port de Djerba
45*27 Tunisie 1959



N°9 La Goulette, canal et fort
31*43 Tunisie 1960



N°10 Korbous
42*36 Tunisie 1961



N°11 Marine en Grèce
42,5*28 1965



N°12 Goulette Vieille balancelle
24*30 Tunisie 1958



N°13 Tunis le vieux canal
45*30 Tunisie 1957



N°14 Raccodage de filets
Hamamet 32*45 Tunisie 1953



N°15 Fleurs de Poirier
44*51 1990



N°16 Fleurs de pommier
48*33 2001



N°17 La Goulette, les douanes
43*24,5 Tunisie 1958



N°18 La Corogne
28*23 Espagne 1958



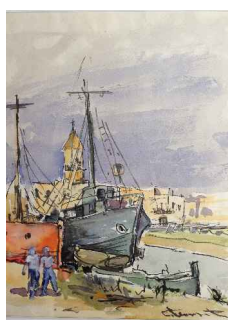
N°19 Bordj Cedria
42*36 Tunisie 1960



N°20 Canal Hollande
(non signé) 23*31 ?? 1963 ???



N°21 Hollande
21,5*31,5 1963



N°22 La Goulette le port
22*28 Tunisie 1950



N°23 Nil vallée des rois
36*31 Egypte 1974



N°24 Malte
29*20 2001



N°25 Volendam
22*32 Pays Bas 1958



N°26 Copenhagen CityHall
21,5*30 Danemark 1952



N°27 Copenhagen
20*30,5 Danemark 1952



N°28 Rabins à La Ghriba
26*17 Djerba Tunisie



N°29 Canal Hollande
30*21,5 Pays Bas 1956



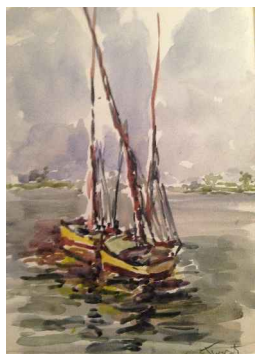
N°30 Ile de Ré le port
22*30 2000



N°31 Marché de Ouarzazate
22*30 Maroc 1970



N°32 Route de Grombalia
22*28 Tunisie 1965



N°33 Les felouques
23*34 1974



N°34 La barque
23*31 1992



N°35 Aïn Drahm Fontaine
22*31 Tunisie 1950



N°36 Espalion Balcon sur le Lot
23*30 1960



N°37 Aïn Drahm Forêt
23*32 Tunisie 1954



N°38 Hammamet La porte
Tunisie 1952



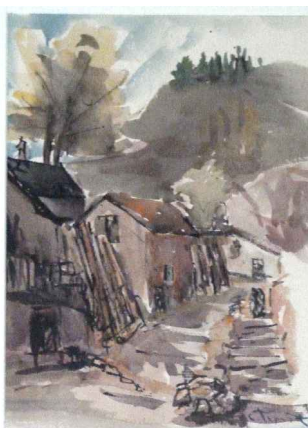
N°39 Menton
23*30 1980



N°40 Ile de Ré port
19*27 2000



N°41 Velden
20*29 Autriche 1955



N°42 Du côté de Samoëns
21*28 1963



N°43 Canal Hollande
18,5*26 Pays bas 1958



N°44 Près de Fontainebleau
27*19 1985